

# LLOYD PALOTA

A GYÓRI SZÉCHENYI TÉR RÉGI-ÚJ ÉKKÖVE





## Lloyd Palota, a győri Széchenyi tér régi-új ékköve

Győr barokk Belvárosának szívében, a Széchenyi főter keleti oldalán áll a Lloyd Palota. Az ismert nagyváros történelmi belvárosát átszelő, a Budapestet Béccsel összekötő út közvetlen közelében elterülő városrészt három nagy tér tagolja. A Dunakapu tér, a Színház tér és a történelmi legendák helyszíne - a Széchenyi tér. E három tér között áramlik a belváros élénk, pezsgő nappali élete, az üzleti, kereskedelmi, igazgatási és kulturális funkciójú épületek mellett árnyas teraszokkal nyílnak a sétálóutcák.



## Széchenyi tér

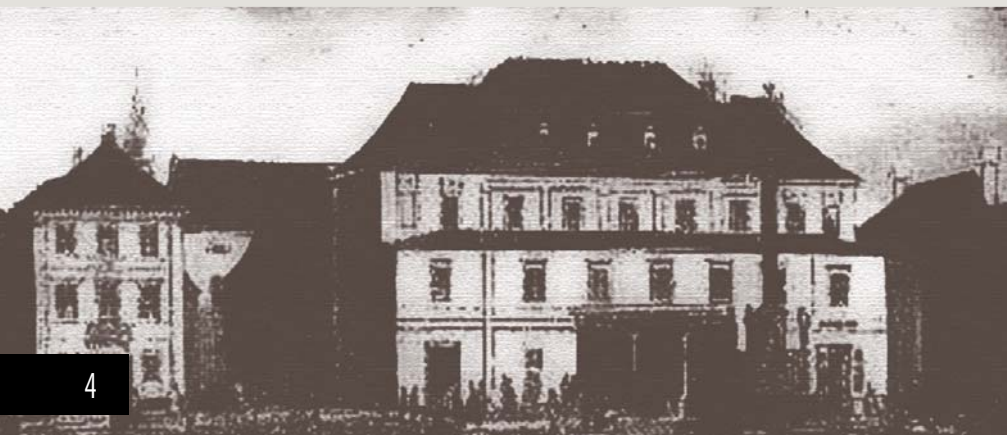
A Széchenyi tér északi oldalán két-háromszintes jelentős épületek állnak. Ide fut be a Király utca, melyet a Művészetek utcájának is nevezhetünk, a Zsinagóga koncertházzal, a Napóleon-házban található képtárral, az Eszterházy Palotában kialakított Városi Múzeummal és Képtárral. E tengely végpontjaként elérhető a Xántus Múzeum és a Levéltár, valamint a „Vastuskós ház”, amiben található a páratlan Patkó gyűjtemény. E ház tövében áll a céhlegények szögeivel díszített vastuskó. A Széchenyi tér másik legendája a Lócsei Fehér asszonyhoz köthető, de a téren végzett régészeti ásatások során a „Török tömlőc” is előkerült. A tér közepén áll a „Mária oszlop”, szemben vele a Bencés templom kéttornyú oromzata magasodik, mellette a Bencés Gimnázium és rendház, másik oldalán a híres Patika Múzeum. A tér nyugati oldalát mives kereskedőházak, bérházak homlokzatai szegélyezik, a tér sarkait a zárt sarokerkélyes barokk polgári lakóházak zárják, sajátos „győri” módon.



## A Lloyd palota

A Széchenyi tér keleti oldalán dísztelen nagy épület áll, a győriek csak úgy emlegetik: a Lloyd. Már egy 1796-os festményen látható egy egyszintes épület, melyet a Vár őrei használtak. Az 1809-ben készült festményen 3 szintes reprezentatív épületet látunk magas tetővel, díszes erkéllyel, az 1845-ből származó képen már a Mária oszlop és egy díszkút is látható.

1850-re kapuépítményt kap a barokk Palota, mígnem 1886-ban teljesen megváltozik a főhomlokzata, a korábbi barokk stílusjegyeket egy, a Nemzeti Múzeumra emlékeztető reformkori klasszicista palotahomlokzat váltja fel, és ez lesz a Lloyd Biztosítótársaság székháza. A díszes épület felső része irodai funkciókat rejt, míg a földszinten kávéház, étterem működik a Széchenyi térre nyíló teraszokkal. A századfordulón bővítik, de a háborúban az épület sérül, az 50-es évek szocialista-realista átépítése végleg lecsupaszítja a hajdanvolt elegáns Palotát.



1850

4



1845



1920



1950-2008

## Az újjászülető Lloyd

Győr városvezetése elsődleges céljának tekintette a Széchenyi tér és a Lloyd Palota régi értékének visszaállítását. Főhomlokzatát a barokk, klasszicista stílusjegyek finom visszaépítésével illesztjük a tér több jelentős épületéhez. A magas tető részbeni visszaépítésével, a tetőn nyitott középső zárt erkéllyel a történeti építészet és a modern műemléki felújítás ötvözetét valósítjuk meg.





## Lloyd a patinás irodaház

Az épület egyszerre történeti és modern. Vastag falai, díszes ablakai, párkánya révén nyugalmat és erőt sugárzó. Nagy belmagasságú termei és lépcsőháza a reformkori hangulatot varázsolják vissza. A modern kor elvárásai szerint alakítjuk ki az exkluzív egyterű és cellás irodákat, legfelül a teljes értékű elegáns tetőtéri irodákat.

A hátsó Fazekas közben külön lépcsőházat terveztünk, mely a többször átépített keleti homlokzat modern kiegészítése. A ház érdekessége a déli és északi oldalakon kialakított tetőteraszok, ahonnan páratlan látvány nyílik Győr belvárosának házaira, tetőire. A felülvilágított galéria szintet hasznosítottuk, tárgyalója a Széchenyi térre néz, ahonnan az egész város feltárul, éjszakai kivilágításban pedig ez az üvegezett tér válik a Lloyd Palota „koronázó ékszerévé”.

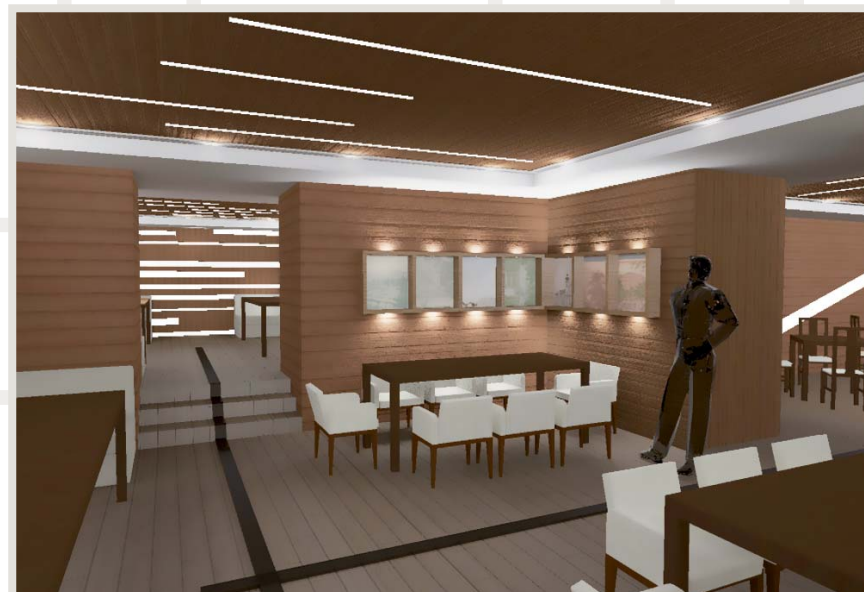
## Lloyd, a vendégcsalogató történelmi panoptikum

Az újjászülető Palota földszintjén a térrel egy szinten lévő cukrászda, étterem-söröző, drinkbár és egy üzlethelyiség készül.

A Széchenyi tér rendezvények és vásárok kedvelt helyszíne ma is, ezért a téren megtalált történelmi ereklyéket és a Lloyd történetét bemutató képeket mindenki által megtekinthető módon kívánjuk elhelyezni. Az étteremben a taposóüvegsáv alatt a Mária Terézia korabeli vízvezeték, a középkori falrendszer támpillérei és a római út egy darabja is látható lesz. A pinceszinti sörözőben mutatjuk be a boltozatos lezárású kutat.



## A Lloyd Palota tervrajzai





---

# LLOYD PALOTA

Győr, Széchenyi tér 7.

[www.lloydpalota.hu](http://www.lloydpalota.hu)

A Lloyd Palota újjáépítése és régi fényének visszaállítása nyomán a Széchenyi tér keretében Győr egy újabb értékkel gazdagodik. A történeti rétegek felfedésével, annak finom ábrázolásával egy elegáns régi-új épület hirdeti majd a többször átépített, de hírét nem veszített Lloyd Palota sorsának jobbra fordulását.